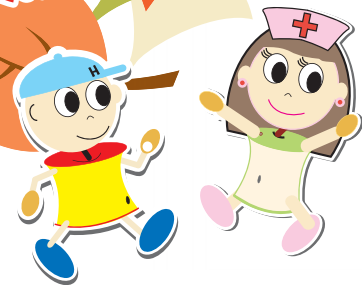


イベントマップ

今日からつくる 明日への健康



正面ゲート方面

総合受付

植物園
入場ゲート

植物園

ポーチ
B

トイレ

自然史博物館

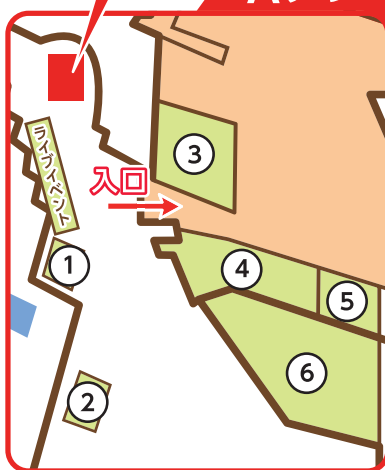
講堂
C

南門

植物園、自然史博物館の
入場券がもらえるよ!

総合受付

Aゾーン



Aゾーン

- ① エイズ予防コーナー 大阪市保健所感染症対策課
- ② 元気なうちからはじめよう! 介護予防 大阪市福祉局高齢福祉課 (介護予防)
- ③ 「健康づくりセミナー」(12:30~) ~野菜の上手な摂り方~3つの提案~ ● 健診のススメ ※大阪市24区の「健康づくり情報」も展示しています カゴメ(株)大阪支店 大阪市健康局健康づくり課
- ④ みんなで広げよう、健康づくりの輪! ~握力・柔軟性・バランスを測ってみよう~ Let's食育 ~食で育む元気なからだ~ 食べ物の旬あてクイズ・豆はこびゲームなど 大阪市健康づくり推進協議会 大阪市食生活改善推進員協議会
- ⑤ アートであそぼ NPO 法人 kun こころの宮
- ⑥ 物産展 長野県飯山市

ライブイベントプログラムは裏面に記載しています。

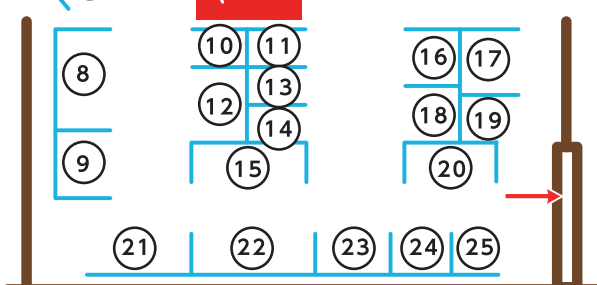
Bゾーン

28

整理券発行所

植物園

26 27



自然史博物館

結核検診車

薬物乱用防止広報車

レインボー号



パソコンゲームなどで
薬物について
楽しく学べます

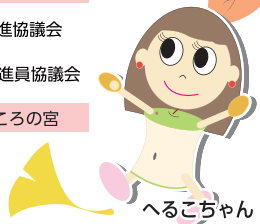
Bゾーン

- ⑦ ストレス解消! 絶叫マシン健康法 大阪工業大学
- ⑧ 近畿大学Ageing Center測定・体験コーナー 近畿大学アンチエイジングセンター ★
- ⑨ 息の長い健康生活!(11:30~) 大阪大学 ★
- ⑩ ビューティーバランスダイエットプログラム ~美しいカラダを目指して ダイエット相談会~ 一般社団法人健康栄養支援センター ○
- ⑪ 体感しよう! 脳とからだのコミュニケーション!! (株)リハステージ
- ⑫ 身体組成の測定と健康相談(12:00~) 大阪市立大学 都市健康・スポーツ研究センター ★
- ⑬ ソーシャルアロマセラピー ~ハンドトリートメント~ NPO法人 海・空・太陽 ○
- ⑭ ロディオガ体験! 心と体をリフレッシュ! (ハ・ハ)ノ NPO法人 MYフィットネス道
- ⑮ 運動負荷テストと呼吸循環機能の評価・東洋医学的ツボ療法相談 森ノ宮医療大学 森ノ宮医療学園専門学校 ★
心身からみる健康状態 ~東洋医学 体質チェック~
- ⑯ Soyolution 大豆のススメ 大塚製薬(株)大阪支店
- ⑰ すこやかパートナーの活動紹介 健康情報提供コーナー 学校法人大手前学園大手前栄養学院専門学校 NPO法人 日本いきいきらいふ協会 (社)大阪府薬剤師会
- ⑱ 療術で明日の健康づくり 大阪府療術師会
- ⑲ プチホメオストレッチ体験 BTU大阪ストレスマネジメント研究所 ○
- ⑳ ユニバーサルヨガ(椅子ヨガ) ヨガアース ○
- ㉑ 相愛大学・体組成測定コーナー 相愛大学 ★
- ㉒ 足の裏の状態の測定評価 大阪電気通信大学 大阪河崎リハビリテーション大学 ★
- ㉓ ガッテン! すっきり・おしっこコーナー NPO法人 快適な排尿をめざす全国ネットの株式会社リブドゥコーポレーション ○
- ㉔ 管理栄養士による食事診断とアドバイス (社)大阪府栄養士会
- ㉕ 10年後にちょっと気になる健康づくりと環境のバ' 礼展示 大阪市職員労働組合環境保健支部
- ㉖ 「体がだるい?」「せきが治らない?」 ~絆・健診で予防を~ 公益財団法人 結核予防会大阪府支部
- ㉗ 薬物乱用防止コーナー 大阪市こころの健康センター 大阪府警察
- ㉘ キックターゲット 大阪サッカークラブ株式会社(セレソン大阪)

注) ★○印の付いているブースは整理券が必要です。
★印は整理券発行所で、○印は各ブースで整理券をお渡しします。



へるちゃん



へるこちゃん

イベントプログラム

Aゾーン ライブイベント 花と緑と自然の情報センター入口前

団体企業名	内容	開催時間
大阪府健康づくり推進協議会	あしたも笑顔(健康体操)	11:00~(雨天中止)
大阪府公衆浴場業生活衛生同業組合	ストリートジャズ by クラフターズ	11:30~12:00
日本南京玉すだれ協会	南京玉すだれ	13:00~13:30
大阪府雇労働組合環境保健支部	ミニコンサート	15:00~15:30

Cゾーン 講堂イベント 講堂(自然史博物館内)

団体企業名	内容	開催時間
カゴメ(株)大阪支店	野菜の上手な摂り方 ~3つの提案~	11:30~12:00
大阪府食生活改善推進員協議会	エロシシター ①カレーでおど ②グリーンマンのピーマンマン	12:00~12:30
大阪大学大学院医学系研究科附属 ツインリサーチセンター	ふたごが拓く予防医学の未来	12:30~13:00
ヨガアークス	ユニバーサルヨガ	13:00~13:30
近畿大学アンチエイジングセンター	安全・安心な健康長寿社会をめざして 兼学部長 川崎直人	13:30~14:00
相愛大学(人間発達学部発達学系学科)	運動のエネルギー消費量を知ろう!	14:00~14:30
森ノ宮医療大学	森ノ宮医療大学の家庭でできるツボ講座	14:30~15:00

[参加すこやかパートナー] 大阪サッカークラブ株式会社(セレッソ大阪) / 大阪府健康づくり推進協議会 / 大阪府雇労働組合環境保健支部 / 大阪府食生活改善推進員協議会 / (社)大阪府栄養士会 / 大阪府公衆浴場業生活衛生同業組合 / (社)大阪府府会 / 学校法人大手前学園大手前栄養専門学校 / 大塚製薬(株)大阪支店 / カゴメ(株)大阪支店 / 一般社団法人健康推進センター / 森ノ宮医療学園専門学校 / ヨガアークス / (株)リハステージ / 株式会社ブリッドコーポレーション / 岡山県ストレスマネジメント研究所 / NPO法人海・空・水・緑 NPO法人快適な排尿をめざす全国ネットの会 / NPO法人kanこのころの草 / NPO法人日本いきいきらいふ協会 / NPO法人Wifit Wellness 連

[参加大学] 大阪府崎ハビリテーション大学 / 大阪工業大学 / 大阪市立大学(都市健康・スポーツ研究センター) / 大阪大学 / 大阪電気通信大学 / 近畿大学アンチエイジングセンター / 相愛大学(人間発達学部発達学系学科) / 森ノ宮医療大学

以下、広告です。広告に関する一切の責任は広告掲載者に帰属します。また、大阪府が推奨するものではありません。

~ふたごが拓く予防医学の未来~

大阪大学大学院医学系研究科附属
ツインリサーチセンター

私達はふたご研究を専門的に実施しています

「ふたごの集い」に参加しませんか?
ふたごの方が互いに交流を促して頂ける機会です

日時: 平成24年11月6日(日) 両国本室
場所: 大阪大学大学院ツインリサーチセンター(大阪府東区)

ふたごボランティアを募集しています
大阪大学インテグレーションセンターでは、親子の両方に協力頂ける成人ボランティアを募集しています。ふたごのみならず、だからこも成る社会貢献に、ぜひともお貸しください。

資料請求先: ふたごボランティアに関する資料のご請求
〒565-0871 大阪府東区両国1-7-7
大阪大学インテグレーションセンター事務局
TEL: 06-6840-3027
E-MAIL: int@med.niss.osaka-u.ac.jp



健康と自然を楽しむ!
市民参加型イベント



今日からつろう、明日への健康
10月は市民健康月間です

大阪ヘルスジャンボリー 2012

平成24年10月20日(土)

AM11:00 ~ PM4:00

会場: 花と緑と自然の情報センター 長居植物園 自然史博物館 (長居公園内)

セレッソ大阪 キックターゲット

開催時間	11:30 ~ 12:00
対象者	小学生以下
参加料	無料
※高身長マークして セレッソ大阪 ウェアを着よう!!	
※このイベントは雨天の場合 変更になることがあります。	



測定体験コーナー

あなたの生活習慣は大丈夫?
健康チェックの目安となる各種測定体験ができます!
※植物園内のみ
※一部、参加費が
必要です。
※健康づくりの
セミナーも開催
しておりますので、ぜひ
体験してください!



参加者特典

参加者全員に植物園・自然史博物館の
入場券をもちかプレゼント!!
楽しいイベントがたくさん。
お子様からもお楽しみまで
などでも楽しめるイベントです。

総合受付まで!!

[主催] 大阪府
[後援] 公益財団法人関西・大阪21世紀協会 / 健康日本21推進フォーラム / 大阪市体育協会
[協力] メタボリックシンドローム撲滅委員会 / 大学コンソーシアム大阪 / 大阪府警察
[特別協力] 大阪府食生活改善推進員協議会 / 大阪府健康づくり推進協議会 / 長野県嵐山市
[協賛] カゴメ(株) / 花王(株) / 公益財団法人格闘予防会大阪府支部 / サントリー(株) / オムロンヘルスケア株式会社
南大阪ヤクルト販売(株) / 大阪東部ヤクルト販売(株)

お問い合わせ先: 大阪府保健所保健医療対策課 TEL: 06-6647-0687 FAX: 06-6641-0804

以下、広告です。広告に関する一切の責任は広告掲載者に帰属します。また、大阪府が推奨するものではありません。

Cerezo OSAKA

試合当日は大阪府(長居公園内)に限りセレッソ大阪のユニフォームを着よう。
健康チェックの目安となる各種測定体験ができます!

開催時間: 当日10時~(大人1,000円以下、小学生500円以下)
会場: 長居公園(大阪府東区長居) 長居公園
観覧料: 当日10時~(大人1,000円以下、小学生500円以下)
観覧券: 当日10時~(大人1,000円以下、小学生500円以下)
観覧券: 当日10時~(大人1,000円以下、小学生500円以下)
観覧券: 当日10時~(大人1,000円以下、小学生500円以下)

お問合わせ先: 大阪府保健所保健医療対策課 TEL: 06-6647-0687 FAX: 06-6641-0804

会場: 長居公園(大阪府東区長居) 長居公園

交通アクセス:
JR長居駅 東出口より500m
バス停: 長居公園
地下鉄長居駅 西出口より500m
バス停: 長居公園

自然史博物館
花と緑と自然の情報センター