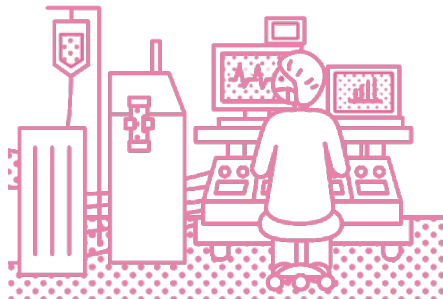


医療工学専攻の主な就職先:【病院編】

過去10年間の実績（五十音順）大学院卒含む

大病院(500床以上)

愛媛大学医学部付属病院
医誠会
宇治徳洲会病院
関西医科大学付属枚方病院
京都府立医科大学附属病院
協和会
公立豊岡病院
国立循環器病研究センター
市立豊中病院
昭和大学藤が丘病院
星ヶ丘医療センター
大阪急性期・総合医療センター
大阪警察病院
大阪市立総合医療センター
大阪大学医学部附属病院
大阪府済生会中津病院
武田総合病院
兵庫県立尼崎総合医療センター
北野病院
東京医科歯科大学医学部附属病院
淀川キリスト教病院
洛和会ヘルスケアシステム
洛和会音羽病院 など



中病院(100床~499床)

愛泉会病院
有澤総合病院
伊賀市立上野総合市民病院
医真会八尾総合病院
井上病院
生駒市立病院
石切生喜病院
岡波総合病院
近江八幡市立総合医療センター
大阪暁明館病院
関西メディカル病院
交野病院
神崎中央病院
岸和田徳洲会病院
紀和病院
京都岡本記念病院
京都山城総合医療センター
京都民医連中央病院
石鎚会京都田辺中央病院
甲南病院
神戸医療センター
彩都友誼会病院
桜橋渡辺未来医療病院
滋賀県病院
城山病院
シミズ病院
住友病院
吹田市民病院
清恵会病院
摂津医誠会病院
高の原中央病院
高井病院
高石藤井病院
高槻病院
多根総合病院
武田病院
宝塚病院
啜生会脳神経外科病院
市立奈良病院
奈良県立病院機構
西の京病院
西宮渡辺病院
西神戸医療センター
野崎徳洲会病院
阪奈中央病院
阪和記念病院
長谷川病院
馬場記念病院
東香里病院
東近江総合医療センター
枚方公済病院
琵琶湖大橋病院
深江クリニック
松下記念病院
みどり病院
三田市民病院
三菱京都病院
美杉会
明和病院
守口敬仁会病院
八尾徳洲会総合病院
友誼会総合病院 など

小病院(20床~99床)

大森クリニック
堺近森病院
白鷺病院
住吉川クリニック
星和台クリニック
星優クリニック
みはま病院
明生会クリニック
ゆう透析クリニック
吉原クリニック など

